

Fjernvarmen er din sikkerhed for komfortabel varme

Skovlund Varmeværk producerer miljøvenligt og CO₂ neutralt varme baseret på træflis og sol.

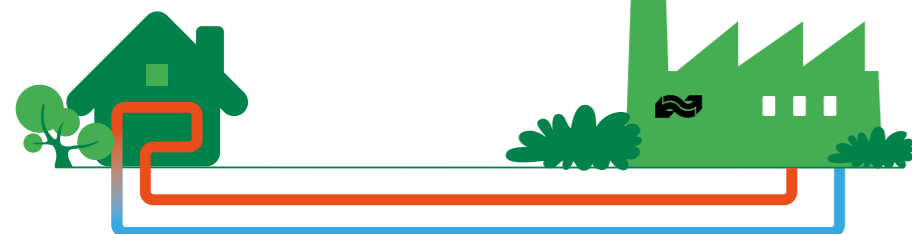
Sol og træ varmer os

Skovlund Varmeværk fik i september 2011 koblet et solvarmeanlæg til værket. Solvarmeanlægget er 2.722 m² og bidrager med op til 20% af byens varmeforbrug.

I april 2016 blev et nyt biomasseanlæg taget i brug. Biomasseanlægget bruger træflis som brændsel, men kan omstilles til træpiller. Biomasseanlægget dækker 75% af byens varmebehov.

Biomasseanlægget kombineret med solvarme dækker således ca. 95 % af den årlige varmeproduktion. Resten af varmeproduktionen, fremstilles enten på naturgaskedlen, eller kommer fra overskudsvarme fra elproduktion, da Skovlund Varmeværk også er et kraftvarmeværk, der producerer el, når der er behov for det.

Træflis og solvarme er CO₂-neutrale brændsler, som ikke bidrager til drivhuseffekten. Fjernvarmen fra Skovlund Varmeværk er derfor langt mere miljøvenlig end både olie og gas som opvarmningskilde.



Fakta

- Etableringsår: 1964.
- Skovlund Varmeværk er en andelsselskab, der ejes af ca. 265 andelshavere /forbrugere.
- Ledningsnettet består af ca. 6 km hovedledning og 6 km stikledninger.

Vi genbruger vandet

Fjernvarmesystemet er et lukket rørsystem, hvor vandet cirkulerer mellem forbrugerne og varmeværket. Varmt fjernvarmevand sendes ud til forbrugeren og det brugte, afkølede vand, kommer retur til værket.

Få returtemperaturen ind på mobilen

Med vores app kan du følge dit forbrug og din returtemperatur lige når det passer dig. Hent app'en til din smartphone med det samme - og se, om din varmepris står til at stige eller falde.

App'en giver dig overblik over

- Dit forbrug i forhold til forventet forbrug
- Udsving i forbruget
- Din returtemperatur i forhold til forventet returtemperatur.

Bemærk, at app'en udelukkende viser tal i relation til forbruget. De faste udgifter er ikke medregnet. Du skal bruge dit forbrugernummer og web-pinkode til login. Dem kan du se på din årsopgørelse, eller få dem ved at kontakte Skovlund Varmeværk.

Vi kan hjælpe

Skovlund Varmeværk tilbyder gratis råd, hjælp og vejledning hjemme hos dig med udgangspunkt i dit varmeanlæg. Har du yderligere spørgsmål til motivationstariffen - eller til fjernvarmen - er du altid velkommen til at kontakte os:

Telefon 7529 2476
E-mail: info@skovlund-varmevaerk.dk

App'en findes til både Android og iOS, og den er optimeret til både smartphones og tablets. Scan koden her og hent app'en direkte på din smartphone eller tablet. Du kan også finde dine data på eforsyning.dk.



Til iTunes



Til Android



Skovlund Varmeværk a.m.b.a.
Nørremarken 20, Skovlund
6823 Ansager
Tlf.: 7529 2476
www.skovlund-varmevaerk.dk

FIF Marketing F102/17

Få større indflydelse på din varmeregning

Jo bedre du udnytter varmen, jo billigere bliver din varmepris.



Skovlund Varmeværk

Ny motivationstarif gør din varmeregning mere retfærdig

Hidtil har din varmeregning kun været baseret på den mængde varme, du har brugt. Fra **1. april 2017** bliver det ændret, så du også betaler i forhold til, hvor meget du belaster varmesystemet.

Brug varmen bedre

Når vi leverer varme til dig, er det mere end blot forbrugt, der afgør, hvad det egentlig koster. Derfor har vi valgt at indføre en ny tarif - en motivationstarif. Den afspejler, hvor godt du udnytter varmen i fjernvarmevandet, før det bliver sendt retur til os. Dermed giver den en mere retfærdig fordeling af omkostningerne.

Hvorfor indfører vi motivationstarif?

Kort fortalt betyder motivationstariffen, at når din returtemperatur er lav, bliver varmeprisen det også. Det skyldes, at en lav returtemperatur giver:

- Mindre varmetab i fjernvarmenettet.
- Mindre elforbrug til vores pumper.
- Bedre udnyttelse af brændsel.
- Bedre udnyttelse af vores solfangeranlæg.
- Generelt et lavere energiforbrug i hele fjernvarmenettet.

Det kan du gøre

Hold øje med din returtemperatur. Er den for høj, har du flere muligheder, f.eks:

- Få tjekket og trimmet dit anlæg. Det kan din vvs-installatør hjælpe med.
- Følg de gode råd om, hvordan du får en lavere returtemperatur. Det er ganske gratis.

Retfærdig varmepris

Hvis du bor centralt i Skovlund, er fremløbstemperaturen på fjernvarmen højere, end hvis du bor længere væk. Derfor stiller vi også forskellige krav til returtemperaturen. På næste side kan du se, hvilken returtemperatur vi forventer, alt afhængig af den fremløbstemperatur du har.



Fradrag i varmeprisen

Hvis din målte returtemperatur er lavere end den, vi forventer, bliver du belønnet med et fradrag på 1% af varmekonsumet (MWh) for hver grad, den er lavere, dog max. 20% fradrag.



Tillæg til varmeprisen

Hvis din målte returtemperatur er højere end den, vi forventer, skal du betale et tillæg på 1% af af varmekonsumet (MWh) for hver grad, den er højere, dog max. 20% tillæg.

Se, hvad motivationstariffen betyder for dig

Når du sørger for en lav returtemperatur, bliver du belønnet på fjernvarmeregningen. Omvendt vil en høj returtemperatur give dig en højere varmepris.

Følg returtemperaturen

Nedenfor kan du aflæse, om du får en lavere eller en højere varmeregning. Du skal tage udgangspunkt i din gennemsnitlige fremløbstemperatur og din gennemsnitlige returtemperatur, som du kan aflæse på din måler eller på vores App, eForsyning (se bagsiden). Du kan også finde det på den seneste tilsendte årsopgørelse for 2016/2017.

Fremløbstemperatur	73	72	71	70	69	68	67	66	65	64	63	62	61	60	59	58	57	56	55	54	53	52	51	50
Forventet returtemperatur	34	35	36	37	38	39	40	41	42	43	44	45												

Hvad kan motivationstariffen betyde for dig?

Eksempler:

Her kan du se hhv. tillæg og fradrag for et standardhus med et årligt varmekonsum på 18.1 MWh og en MWh pris på 500 kr. inkl. moms.

Eksempel	1	2	3	4	5
Gnsn. Fremløbstemperatur	65	65	60	60	55
Gnsn. Returtemperatur	50	35	40	30	50
Forventet returtemperatur	38	38	40	40	43
Tillæg/Fradrag % af variabel varmepris	12	-3	0	-10	7
Tillæg/Fradrag inkl. moms pr. År i kr.	1.086	-271,50	-	-905	933,50

Tabellen viser den returtemperatur vi forventer fra din varmeinstallation, afhængig af den fremløbstemperatur du modtager. Ligger din returtemperatur lavere, får du et prisfradrag. Ligger din returtemperatur højere, får du et pristillæg.

Vi tager højde for din fremløbstemperatur

Der er forskel på, hvor varmt vandet er, når det kommer frem til et hus tæt på varmeværket og et, der ligger længere væk. Det har vi taget højde for, når vi beregner din varmepris med motivationstariffen.

Gode vaner giver en lavere returtemperatur

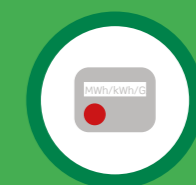
Her får du nogle enkle råd, der kan hjælpe på din varmeøkonomi. De giver både en god komfort - og en lav returtemperatur.

Gode vaner gavner din varmepris



Radiatoren

- Brug alle radiatorsymboler i samme rum og indstil dem ens.
- Radiatoren fungerer korrekt, når den er varm i toppen og kold i bunden.
- Åbn for luftskruen, hvis der er en rislende lyd i radiatoren. Luk luften ud, og hold en klud under for vanddråber. Luk igen.



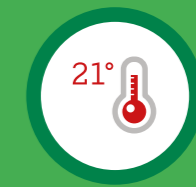
Hold øje med forbruget

- Aflæs din måler en gang om måneden. Så har du styr på dit forbrug og kan hurtigt opdage eventuelle store udsving. Du kan også følge dit forbrug og returtemperatur på vores hjemmeside og i vores app.



Termostaten

- Dæk aldrig radiatoren eller termostaten med gardiner, møbler eller tøj. Luften omkring radiatoren og termostaten skal have fri passage.



Temperaturen

- Kontroller temperaturen i rummene ved at placere et termometer på en indervæg i 1,5 meters højde.



Returtemperatur

- Jo koldere returtemperaturen er, jo bedre har du udnyttet varmen i fjernvarmevandet.
- Radiatorernes returrør skal føles kolde eller håndvarme.